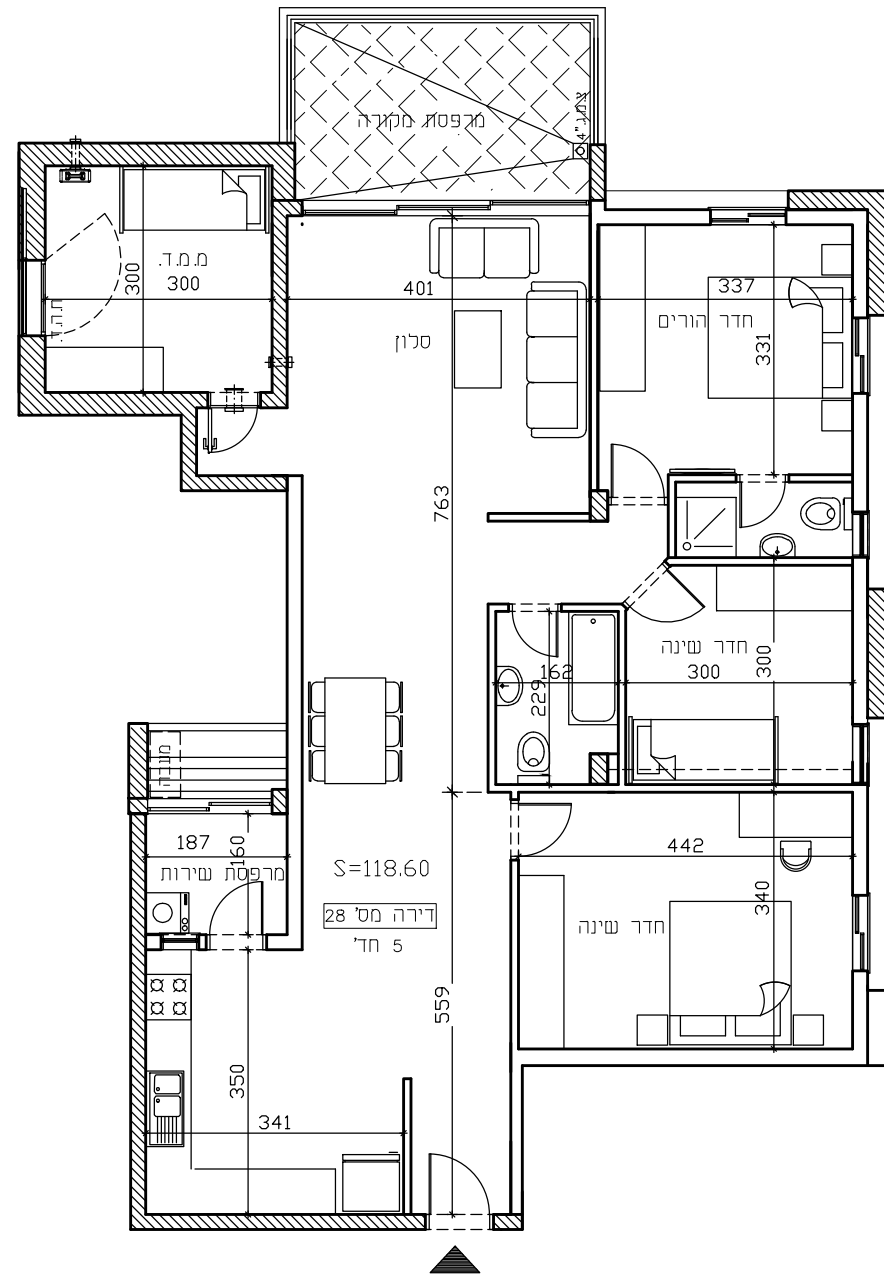


שטח דירת 5 חדרים כ-118.60 מ"ר

- שטח הדירה הוא 118.60 מ"ר המחושב לפי כללים אלה:
 - השטח הכלוא בתוך המצולע הנוצר על ידי הקווים העוברים על פניהם החיצוניים של קירות החוץ של הדירה. לעניין זה-
 - "קיר חוץ" - קיר המפריד בין הדירה לבין מה שמחוצה לה, לרבות בין הדירה לבין מרפסת שמע, בינה לבין שטח משותף בקומה או בינה לבין דירה או תכנית אחרת. כאשר קיר חוץ מפריד בין הדירה לבין דירה אחרת יעבור קו המצולע האמור במרכזו של קיר חוץ.
 - "פניו החיצוניים של קיר חוץ" - פני הקיר בלא גימור. בקיר עם חיפוי אבן פני הקיר יכללו את החיפוי.
 - בחישוב השטח ייכללו רק השטחים שגובהם תואם לנדרש בתקנות התכנון והבניה (בקשה להיתר, תנאים ואגרות), התש"ל-1970 (להלן- תקנות התכנון והבניה (בקשה להיתר)).
- פירוט שטחים נוספים המוצמדים לדירה או המשמשים את הדירה באופן בלעדי:
 - מרפסת מקורה בשטח 10.80 מ"ר
 - חניה מקורה בשטח _____ מ"ר.
 - יש לצרף תכנית שטחי החניה עם סימון מיקום החניה המוצמדת. (ג) מחסן דירתי בשטח _____ מ"ר.
 - יש לצרף תכנית המחסנים עם סימון מיקום המחסן המוצמדת. (ד) שטח משותף 4.84 מ"ר.
- בכדי להסיר ספק מובהר כי הריהוט, הציוד ואביזרי החשמל המצויינים בדירה אינם נכללים בחוזה המכר ונעשו להמחשה בלבד.
 - המידות המסומנות בתכניות הן מידות בנייה לפני ציפוי מית, קרמיקה או כל ציפוי אחר.
 - כמו כן מובהר כי מערכות מיזוג אוויר המצויינות בתכנית הדירה אינם נכללים בחוזה המכר ונועדו לשם המחשה של מיקומם המיועד בלבד



תכנית דירות:
קנ"מ. 1:100

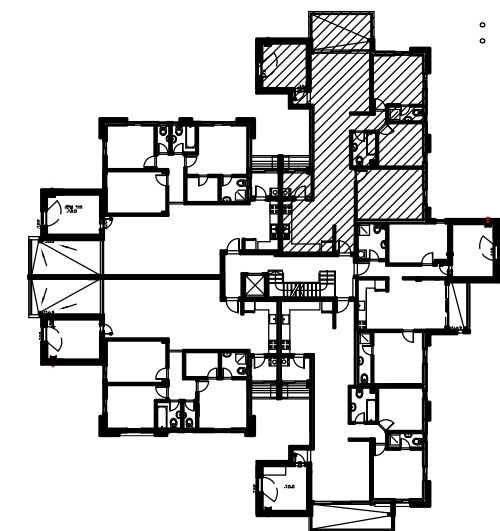
| | |
|----|----------|
| 6 | קומה |
| 28 | מס. דירה |

חתימת הרוכשים:

חתימת החברה:

פרויקט
חיזוק והרחבת מבנה במסגרת תמ"א 38
רח" האצ"ל 4

סכימה:



הערה:

ייתכנו שינויים בתכניות עפ"י דרישות החוק, הרשויות והמתכנן